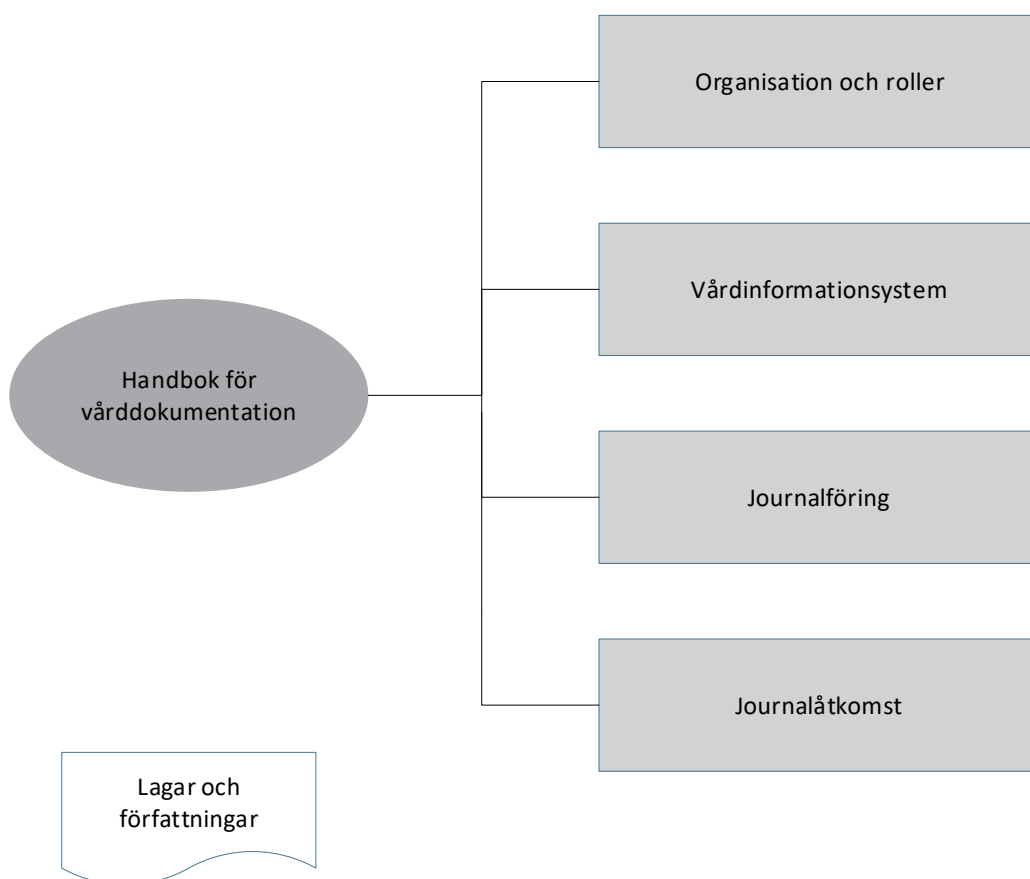


Klicka på respektive box för mera information



|<<

Patientlag 2014:821

Patientdatalag
2008:355

Handbok
Journalföring och behandling av personuppgifter i hälso-
och sjukvården SoS HSLF-FS 2016:40

Patientsäkerhetslag
2010:659

Ledningssystem för systematiskt kvalitetsarbete SOSFS
2011:9

Lag om samverkan vid utskrivning från sluten hälso- och
sjukvård 2017:612

|<<

Klicka på respektive box för mera information

Styrning av vårddokumentation inom Region
Uppsala

Vårddokumentationsmallar - ändringsönskemål

Vårddokumentationsansvarig - organisation,
arbetsfördelning och uppdrag

Yrkestitel och behörighetstilldelning i Cosmic för
läkar- och sjuksköterskestuderande samt
undersköterskor

Cosmic – administration av aktiviteter att göra
patient



Klicka på respektive box för mera information

Denna sida är under uppbyggnad

Journal Skriva och läsa

Cosmic (EPJ)

MetaVision (EPJ)

NPÖ
(EPJ)

Bildhantering

RIS/PACS
(Medicinsk bild)

Multimediaarkiv
(Medicinsk bild)

Stödfunktioner

Orbit
(EPJ)

Muse

Webcert
(EPJ)

Exorlive
(EPJ)

Welch Allyn CardioPerfect
(EPJ)

Stöd för läkemedelsbehandling

Cosmic (EPJ)

Cytodos och ELAS
(EPJ)

Journalia AK
(EPJ)

Pascal
(EPJ)

Klicka på respektive box för mera information



Övergripande

Termer och begrepp i vårdinformationssystem

Grundstruktur kronologisk journal
(Dokument kommer senare)

Journalgranskning av vårddokumentation, med
granskningsinstrument

Fotografier i patientjournal

Digitala formulärstjänster i vården

Cosmic - dokumentationsmöjligheter för
bedömningsinstrument och skattningsskalor

Diagnoskodning i primärvård

Fast vårdkontakt i Cosmic

Hantering av felaktiga uppgifter i Cosmic

Information som visas i Nationell patientöversikt NPÖ

Professionsanpassade
Dokumentationsriktlinjer
(under arbete)

Tillämpning

Vårddokumentation studerande - Cosmic

Begränsad behandling som vårdrutinavsteg

Könstillhörighet ändring - hantering av patientuppgifter

Vitalparametrar i Cosmic - dokumentation

Journaltabeller - Region Uppsala

Signering av journalanteckning och vidimering av svar

Dokumentation vid enheter som har IT-systemen Cosmic,
Orbit och MetaVision

Journalföring av ärenden via 1177
e-tjänster

Patientkortet - önskan om kontakt via 1177

Egenvård, bedömning och dokumentation

Dokumentation av forskningsstudie

Dokumentation i enhets – eller inskrivningsöversikten i
Cosmic

Dokumentation av vårdrelaterad infektion i journal

Patientöversikt och vätskebalans i Cosmic

Val av vårdkontakt i Cosmic



Klicka på respektive box för mera information

Informations säkerhet för medarbetare

Information som visas Nationell patientöversikt (NPÖ)

Spärr i journal
CESÅ

Specialfall i journalen via 1177

Journalvyer i Cosmic

Åtkomst till patientjournal - blankett,
Uppdrag att journalgranska

Patienter med skyddade personuppgifter

Utlämnande av journalkopia där särskild
menprövning krävs

Tillgång till patientjournal för donationsutredning

Journalhantering (samverkanswebben)

Klicka på respektive box för mera information



Perioperativ vårddokumentation – Cosmic,
Orbit och MetaVision

Dokumentationsriktlinje sjuksköterska IVA - Cosmic och
MetaVision



Klicka på respektive box för mera information

RIS/ PACS

Bokning

Eftergranskning och arkivering

Funktioner

Prioritering

Remisshantering

Rond

Svarshantering

Undersökning

Utskrifter



Klicka på respektive box för mera information

Denna sida är under uppbyggnad

Sjuksköterska

Dokumentationsriktlinje Sjuksköterska Region Uppsala

Dokumentationsriktlinje sjuksköterska IVA – Cosmic och
MetaVision

Dokumentationsriktlinje -kontaktsjuksköterska cancer

Dokumentationsriktlinje standardiserat vårdförlopp cancer